

Frickingen, am 30. August 2017

Protokoll

Betriebs-Harmonisierung und Vitalisierung



**Reformhaus Glück
Herr Wolfgang Johannes
Marktplatz 12
Krumbach**

Beratung: Jörg Kunze/Markus Schlegel
 Forschung: Wolfgang Findeisen, Johannes Käßner

Untersuchungsdatum: 15.08.2017

Objektbeschreibung

Großes, neu gestaltetes Reformhaus mit Bistro im Stadtzentrum

Problemstellung im Reformhaus Glück:

Im Rahmen der Neugestaltung wurden bereits im Januar 2017 ReLux Produkte sowohl im Bistro als auch im Laden installiert. Während im Bistro die Atmosphäre als sehr freundlich und aufbauend erlebt werden konnte, gab es im Laden eine Problemzone im Eingangs- bzw. Kassenbereich. Zusätzlich war die Motivation der Mitarbeiter eher schwierig, mit entsprechend häufigem Personalwechsel

Entstörung und Vitalisierung im Ladenbereich

Unsere Aufgabe war es, Störungen zu überwinden, die durch Funk, LED-Licht und geopathogene Unruhen den Raum belasteten. Jeder Bereich im Laden sollte bereits durch die Raumatmosphäre zum Verweilen einladen können.

Maßnahmen:

1. Zum Ausgleich der elektromagnetischen Feldern durch Funk, Router und Kühlanlagen wurden ReLux Produkte zusätzlich eingesetzt:
 - a. Im Kassenbereich durch eine Relux-Skulptur
 - b. Im Routerbereich durch eine Relux-Tischskulptur und 6 Relux- Handychips
 - c. 2 weitere Relux-Handychips für 2 schnurlose Telefone
 - d. Bei den Frischwaren durch ein Relux-Glas
 - e. Im Büro durch Neupositionieren eines Relux-Glases

Durch Re Lux können Verspannungen und Rhythmusstörungen aufgelöst werden, die in Funkfeldern entstanden sind. Eine wohltuende Wärmung durch den Körper breitet sich nach und nach aus.

2. Zur Überwindung der LED- Wirkungen und zur Aufhellung des gesamten Eingangsbereiches wurde links vom Eingang ein Aurum- Glas montiert.

Stockungen, Druck und Härteempfindungen vor allem im Kopfbereich werden von Menschen, die auf LED- Licht empfindsam reagieren, beschrieben. Im Wirkungsbereich der Aurum-Produkte wird von denselben Menschen eine Befreiung und Erlösung von diesen negativen Wirkungen beschrieben. Das Aurum- Feld vermittelt das Erlebnis, von Licht, Leichte und Weite aufgenommen zu sein.

3. Zwei Geometh dienen der Überwindung von geopathogenen Störfeldern. Sie fanden folgende Plätze:
 - a. In Kombination mit der Relux- Skulptur im Eingangsbereich
 - b. Kombiniert mit der Relux-Tischskulptur im Routerbereich

Durch Geometh wird das natürliche elektromagnetische Feld der Erde leicht angehoben, Störungen werden geglättet und ausgeglichen. Dabei entsteht ein aufbauendes, entspanntes Feld in der ganzen Raumatmosfera.

Von außen her kommend war beim betreten des Ladens Anfangs ein starker Druck festzustellen, der sich bis zur Obst/Gemüsebereich hinzog. Dies erschwerte energetisch den Zugang und den Bezug zum Laden.

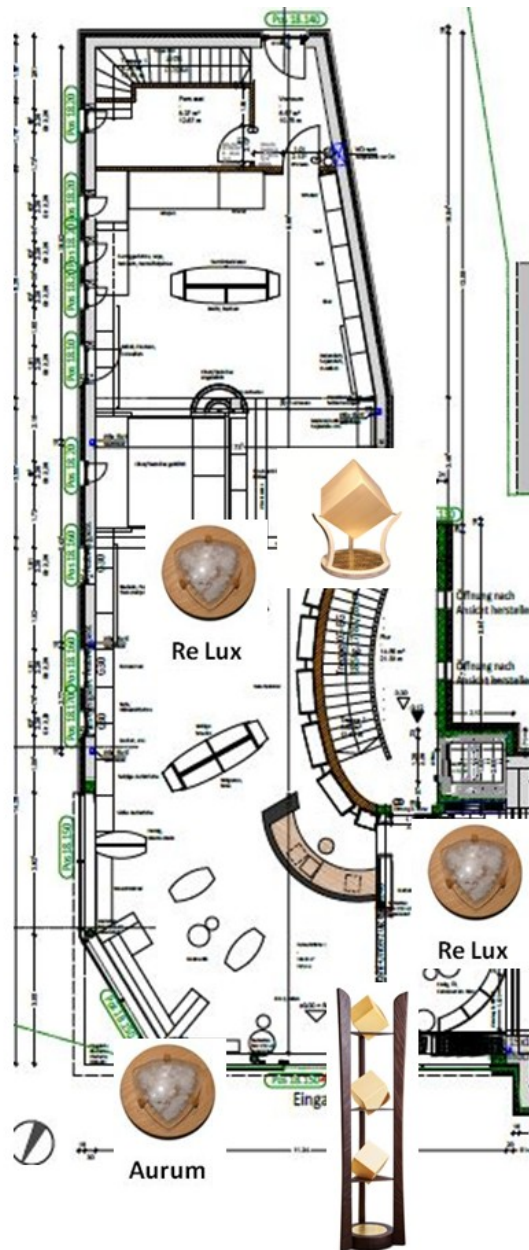
Nach Installation der aufgeführten Produkte hatte sich die Raumatmosfera so verändert, dass eine Wärmung und Aufhellung an allen Stellen des Ladens erlebbar wurde, was vorher nicht der Fall war. Die helle, lichtdurchdrungene Raumkraft konnte nun fließen und die einzelnen Bereiche miteinander verbinden.



Der Kunde wird nun beim Eintreten angezogen von einem lichten, offenen, und gleichzeitig aber auch Geborgenheit vermittelnden Eindruck.

Die energetische Wirkung geht über die Ladengrenzen hinaus und war bis in den weiteren Umkreis erlebbar.█

Skizze der platzierten Produkte



Empfehlung für weitere Schritte:



Sobald verfügbar kann die Weiterentwicklung des AquaReLux Wasservitalisierungsgerätes installiert werden.